

Technaxx® * Návod k obsluze

SmartWatch TX-SW7HR s měřením tělesná teplota

Tímto výrobcem Technaxx Deutschland GmbH & Co.KG prohlašuje, že tento výrobek, ke kterému se tyto návod k obsluze, splňuje požadavky základními norem uvedených ve směrnici Rady **RED 2014/53/EU**. Prohlášení o shodě naleznete zde: www.technaxx.de/ (v liště "Konformitätserklärung" dole). Před prvním použitím zařízení si pečlivě přečtěte návod k obsluze.

Číslo servisního telefonu technické podpory: 01805 012643 (14 centů/min z pevné linky v Německu a 42 centů/min z mobilních sítí). Email zdarma: [**support@technaxx.de**](mailto:support@technaxx.de)

Podpora hotline je k dispozici od pondělí do pátku od 9:00 do 13:00 & od 14:00 do 17:00

Tento výrobek má dobíjecí baterii. Musí být před prvním použitím úplně nabitá. POZNÁMKA: Pokud přístroj nepoužíváte, dobijte jeho baterii každé 2-3 měsíce!

Uschovejte tento návod k obsluze pro budoucí použití nebo sdílení produktu opatrně. Udělat to samé s originálními doplňky pro tento produkt. V případě záruky, obraťte se na prodejce nebo obchod, kde jste tento výrobek zakoupili.
Záruka 2 roky

Užijte si vašeho výrobku. Sdílejte své zkušenosti a názory na jednom z dobře známých internetových portálů.


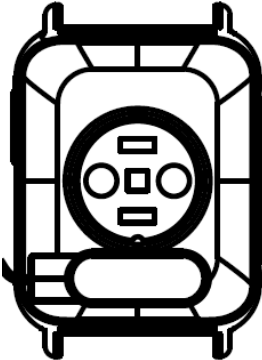
Vlastnosti

- Chytré hodinky pro sledování vaší tělesné teploty, hladiny kyslíku v krvi, sportovních aktivit, srdeční frekvence, vaší kondice a spánku
- Zobrazí srdeční frekvenci, kroky, vzdálenosti, spálené kalorie, dobu spánku, čas a datum
- Funkce upozornění: hovory, SMS, WhatsApp, sociální média, dosažené cíle, připomenutí aktivity, připomenutí pitného režimu
- Dotykový displej 1,69" (4,3cm)
- Aplikace FunHealth zdarma v Google Play Store a Apple AppStore
- Funkce proti ztrátě: najděte svůj mobilní telefon nebo chytré hodinky
- Voděodolné IP67
- Výdrž baterie při používání 5-7 dnů
- Zapnutí obrazovky otočením zápěstí
- Připojení k aplikacím Apple Health a Google Fit

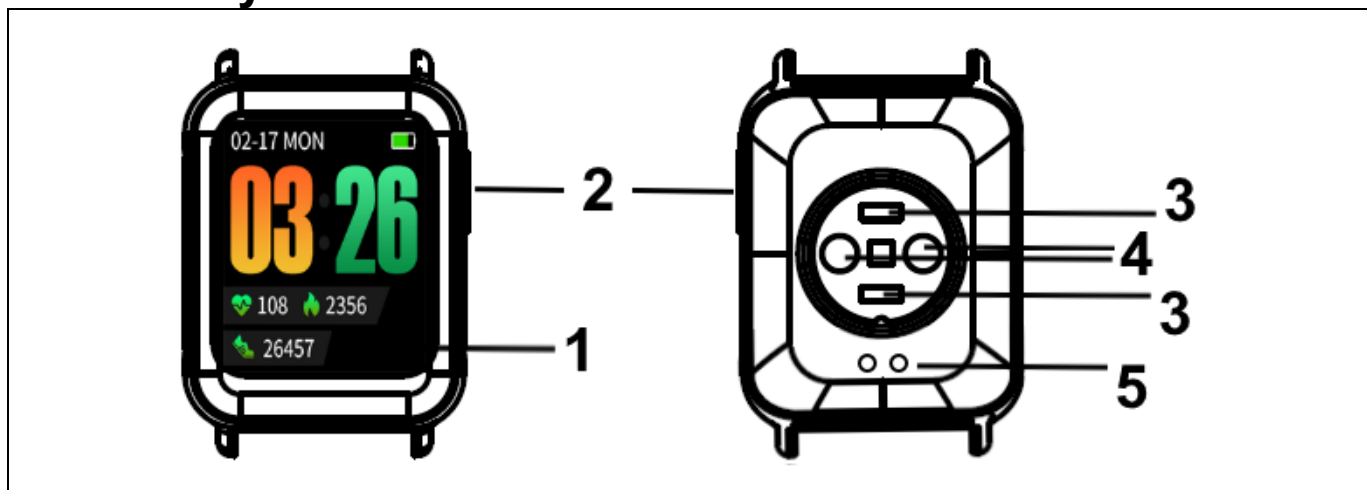
Technické specifikace

Displej	1,69" (4,3cm) barevná obrazovka (240x280 pixelů)	
Procesor	NRF52832	
Snímač srdeční frekvence	PAH8009ES	
Tolerance teplotního senzoru	±0,3°C	
Ochranné sklo	IP67	
Bluetooth / vzdálenost	Verze 5.0/~8m	
BT vysílací frekvence	2,4GHz	
BT max. vyzařovaný výstupní výkon	2,5mW	
Napájení	Vestavěné dobíjení 190mAh Lithium-polymerová baterie 3,7V	
Provozní doba	~5-7 dnů používání / ~15 dnů v pohotovostním režimu	
Doba nabíjení	~ 2 hodiny (použijte magnetický nabíjecí kabel s nabíjecím adaptérem USB)	
APLIKACE	FunHealth (iOS a Android)	
Kompatibilita	Android 9.0 nebo vyšší a iOS 13.0 nebo vyšší	
Podporované jazyky aplikací	EN, DE, FR, ES, PT, IT, PL, NL, RU, CZ, UA, DK, S, FIN, N (červen 2021)	
Hmotnost/rozměry	32g / (d) 46 x (š) 35,5 x (h) 11,2mm minimální obvod zápěstí: 15cm maximální obvod zápěstí: 21cm	
Skladovací teplota / provozní teplota	-10°C až 45°C	
Obsah balení	Chytré hodinky Technaxx® TX-SW7HR, nabíjecí kabel, Návod k obsluze	

Nabíjení

	<p>Připojte magnetickou USB nabíječku do USB portu se zdrojem napájení</p>
	<p>Nyní připojte magnetickou nabíječku k hodinkám a nabíjte je</p>

Přehled výrobku



1	Displej	4	Snímač teploty
2	Tlačítko	5	Nabíjecí piny
3	Snímač srdeční frekvence		

POZNÁMKA: Zařízení by se mělo nabíjet nejméně 1 hodinu před použitím.

Začínáme

Připojte chytré hodinky k magnetické nabíječce nebo stiskněte tlačítko (2) po dobu 3 vteřin.

Instalujte aplikaci FunHealth do vašeho chytrého telefonu (QR_CODE!)

Vyhledejte aplikaci "FunHealth" v obchodě Google Play/Apple App Store nebo naskenujte QR kód uvedený v pokynech nebo na hodinkách SmartWatch a spusťte instalaci.



Propojte chytré hodinky s aplikací FunHealth

Počkejte, až bude zařízení plně nabito. Aktivujte Bluetooth a GPS na svém chytrém telefonu.

1. Otevřete aplikaci FunHealth a potvrďte všechny žádosti, abyste z aplikace získali maximum.
2. Stiskněte „Přidat zařízení“ v pravém horním rohu aplikace FunHealth.

3. Naskenujte QR kód na vašich hodinkách. **Informace:** QR kód můžete skrýt pětinasobným klepnutím na displej. Nevíte, kde ho najít? Přejděte k bodu QR kód níže v této příručce.

4. Nyní jsou chytré hodinky propojeny s vaším chytrým telefonem a aplikací.

Informace: Čas, datum a údaje o stavu jsou automaticky synchronizovány. Synchronizaci můžete provést ručně stažením stránky dolů.

Informace: Pokud je zapnuto poslední mobilní zařízení připojené k chytrým hodinkám a na obou zařízeních je aktivována funkce Bluetooth, chytré hodinky se automaticky připojí k mobilnímu zařízení.

Stručný popis aplikace

Připojení aplikace FunHealth je nezbytné pro správnou funkci hodinek a aplikace. Proto musíte mít na svém chytrém telefonu zapnuté Bluetooth.

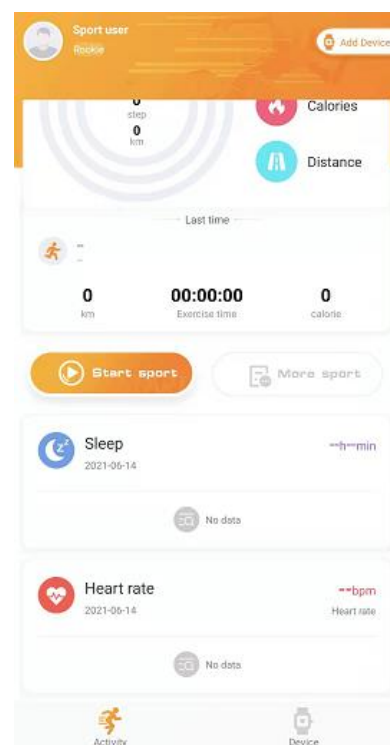
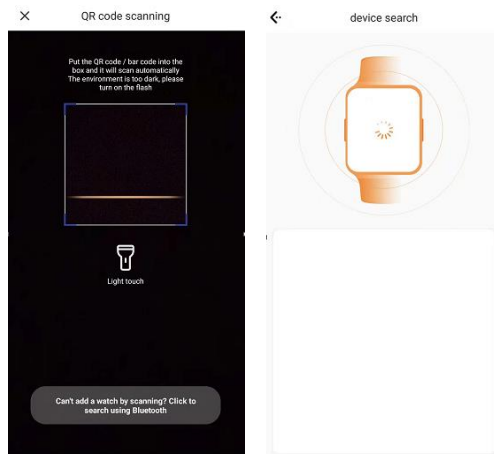
Aplikace je rozdělena na dvě hlavní rozhraní: Sport/Aktivita a Hodinky.

Rozhraní Sport/Aktivita

● Levý horní roh: Můžete nastavit své osobní údaje. Čím více informací poskytnete, tím lépe aplikace dokáže vypočítat spálené kalorie a vzdálenost.

● Pravý horní roh: Při prvním použití klepněte zde a přidejte nové hodinky. Může to být provedeno naskenováním QR kódu, který najdete na hodinkách, nebo můžete zařízení vyhledat pomocí Bluetooth. Po úspěšném propojení se nápis „Přidat zařízení“ změní na „Připojeno“.

● Obecné: V sekci Aktivita najdete aktuální počet kroků, spálené kalorie a vzdálenost, kterou jste ušli. Také zde uvidíte informace o spánku z



předešlé noci, graf srdeční frekvence pro daný den, aktuální tělesnou teplotu a hladinu kyslíku v krvi. **Informace:** Během měření musí být aplikace synchronizována, aby se v ní zobrazovala tělesná teplota a kyslík v krvi.

Rozhraní Hodinky

- Upozornění na příchozí hovor:

Zapnout/vypnout pro upozornění na příchozí hovor na vašich hodinkách. Na hodinkách můžete hovor i odmítnout.

- Připomenutí sezení: Povolit pro připomenutí, abyste byli aktivní. Nastavte si časové období, četnost a dny.

- Připomenutí pitného režimu: Povolit pro připomenutí, abyste se napili. Nastavte si časové období, četnost a dny.

- Upozornění na zprávy: Povolit aplikacím, např. WhatsApp, zobrazit zprávy na hodinkách.

- Denní budík: Nastavte si až 5 budíků.

- Najít hodinky: Klepněte na symbol pro odeslání signálu vašim hodinkám. Hodinky začnou vibrovat. (Je zapotřebí připojení Bluetooth.)

- Chytrá kamera: Spusťte funkci fotografování na hodinkách. Použití hodinek jako dálkové spouště. (Je zapotřebí připojení Bluetooth.)

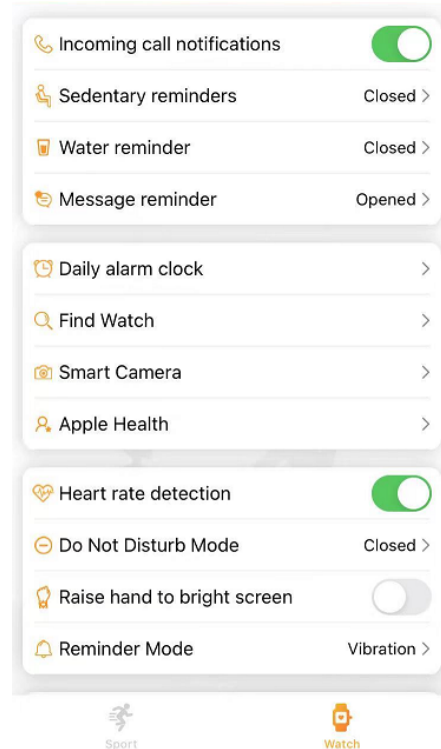
- Apple Health/Google Fit: Synchronizujte svá data s aplikacemi Apple Health nebo Google Fit.

- Snímač srdeční frekvence: Umožňuje záznam nepřetržitého nahrávání srdeční frekvence. (Je zapotřebí připojení Bluetooth.)

- Režim Nerušit: Povolte a nastavte si časové období, po které nechcete, aby se zprávy zobrazovaly na hodinkách.

- Zapnutí obrazovky zvednutím ruky: Zapnout/vypnout pro zapnutí/vypnutí displeje při otočení zápěstí.

- Režim upozornění: Nastavte si režim, v jakém chcete na hodinkách dostávat upozornění na zprávy.



Použití

Při úspěšném připojení chytrých hodinek k aplikaci se synchronizuje čas, datum a jazyk. Kroky, vzdálenost a kalorie se počítají automaticky. Stisknutím tlačítka displeje aktivujete obrazovku LCD.

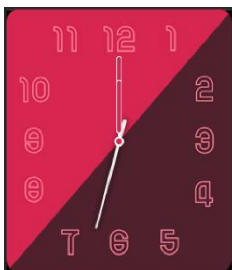
→ Přejetím dolů na úvodní obrazovce zobrazíte hlavní funkce. Například: Režim Nerušit (půlměsíc), změna jasu obrazovky (slunce), zamknutí obrazovky (zámek), nastavení (ozubené kolo) a hledání telefonu (telefon).

→ Přejetím doprava na úvodní obrazovce zobrazíte svůj každodenní úspěch. Znovu přejeďte doprava a změřte si svoji aktuální srdeční frekvenci. Přejeďte doprava ještě jednou a zobrazte si každodenní údaje o spánku.

→ Přejetím dolů na úvodní obrazovce zobrazíte upozornění.

→ Přejetím doleva na úvodní obrazovce zobrazíte funkce. Například: Dnes, cvičení, zdraví, spánek, upozornění, budík, hudba, galerie, hledání telefonu, stopky, QR kód (pro spárování s aplikací), nastavení.

Úvodní obrazovka



Stisknutím a přidržením změníte ciferník.

Dnes



Přejeďte doleva na úvodní obrazovce. Klepnutím na tuto ikonu otevřete tuto možnost. Uvidíte spočítané kroky, vypočítanou vzdálenost a dnešní spotřebu kalorií. Opět přejeďte doleva a zobrazíte historii celého týdne.

Cvičení



Přejeďte doleva na úvodní obrazovce. Klepnutím na tuto ikonu otevřete tuto možnost. Nyní si můžete vybrat mezi různými sporty. Přejeďte dolů, dokud nevidíte požadovaný sport. Klepněte na něj, vyberte si svůj cíl a nastavte ho. Nyní stiskněte tlačítko pro spuštění tréninku.

Záznamy historie jsou uloženy pod záložkou Záznamy (poslední možnost).

Zdraví



Přejedte doleva na úvodní obrazovce. Klepnutím na tuto ikonu otevřete tuto možnost. Nyní si můžete zvolit mezi srdeční frekvencí, hladinou kyslíku v krvi a tělesnou teplotou.

- Srdeční frekvence



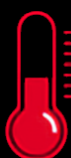
Klepnutím na tuto ikonu začnete měřit srdeční frekvenci. Uvidíte svou aktuální srdeční frekvenci a hodnocení, např. „Pohodlné“. V závislosti na hodnocení se zobrazí barevné dílky. Hodnocení stoupá od modré (Pohodlné) po červenou (Extrémní). To pomáhá hodnotit pásmo vaší aktuální srdeční frekvence. Přejedte doleva pro zobrazení dnešního grafu srdeční frekvence.

- Hladina kyslíku v krvi



Klepnutím na tuto ikonu začnete měřit hladinu kyslíku ve vaší krvi. Uvidíte svou aktuální hladinu kyslíku v krvi. Normální hodnota hladiny kyslíku v krvi se pohybuje mezi 94 a 98 procenty. Pokud je hodnota nižší, jedná se o nedostatek kyslíku v krvi (hypoxemie).

- Tělesná teplota



Klepnutím na tuto ikonu začnete měřit svou tělesnou teplotu. Uvidíte svou aktuální teplotu kůže a svou tělesnou teplotu. Poznámka: Teplota kůže je obvykle nižší než tělesná teplota.



Teplota kůže (skutečná naměřená teplota pokožky)



Tělesná teplota (vypočítaná na základě teploty kůže)

Spánek



Přejedte doleva na úvodní obrazovce. Klepnutím na tuto ikonu otevřete tuto možnost. Uvidíte data z vaší poslední noci: celkovou dobu spánku, lehký a hluboký spánek. Přejedte znovu doleva a uvidíte historii tohoto týdne. Pokud byste chtěli sledovat kvalitu spánku na základě vaší doby spánku, měli byste nosit chytré hodinky na zápěstí během spánku. Přejetím dolů zobrazíte údaje historie. Spánek je automaticky sledován v době od 21:00 do 9:00 (nelze změnit).

Upozornění



Rychlé zobrazení: Přejeďte dolů na úvodní obrazovce.
Další způsob: Na úvodní obrazovce přejeďte doleva a pak dolů, dokud nevidíte tuto ikonu. Klepnutím na tuto ikonu otevřete tuto možnost. Zde můžete vidět upozornění.

Budík



Na úvodní obrazovce přejeďte doleva a pak dolů, dokud nevidíte tuto ikonu. Klepnutím na tuto ikonu otevřete tuto možnost. Zde můžete nastavit budíky a zobrazit vaše nastavené budíky. Budíky nastavené pomocí aplikace se synchronizují s hodinkami a naopak.

Hudba



Na úvodní obrazovce přejeďte doleva a pak dolů, dokud nevidíte tuto ikonu. Klepnutím na tuto ikonu otevřete tuto možnost.
Stisknutím tlačítka play/pause (přehrávání/pozastavení) můžete spustit nebo pozastavit přehrávání hudby a přecházet na předchozí nebo následující titul.
Poznámka: Na vašem chytrém telefonu musí být otevřená aplikace FunHealth a musí být zapnuté Bluetooth. Postačí aplikace otevřená na pozadí.

Fotografie



Na úvodní obrazovce přejeďte doleva a pak dolů, dokud nevidíte tuto ikonu. Klepnutím na tuto ikonu otevřete tuto možnost.
Zapne se fotoaparát ve vašem telefonu a vy můžete pořizovat fotografie stisknutím fotoaparátu na obrazovce hodinek.
Poznámka: Na vašem chytrém telefonu musí být otevřená aplikace FunHealth a musí být zapnuté Bluetooth. Postačí aplikace otevřená na pozadí.

Hledání telefonu



Na úvodní obrazovce přejeďte doleva a pak dolů, dokud nevidíte tuto ikonu. Klepnutím na tuto ikonu otevřete tuto možnost.

Chytré hodinky nyní odešlou oznámení do telefonu a ten začne zvonit.

Poznámka: Na vašem chytrém telefonu musí být otevřená aplikace FunHealth a musí být zapnuté Bluetooth. Postačí aplikace otevřená na pozadí.

Stopky



Na úvodní obrazovce přejeďte doleva a pak dolů, dokud nevidíte tuto ikonu. Klepnutím na tuto ikonu otevřete tuto možnost.

Funkci stopek spustíte stisknutím tlačítka přehrávání. Stisknutím kulaté šipky budete měřit čas kola. Pro vynulování stopek stiskněte tlačítko pauzy a kulaté šipky. Před stisknutím tlačítka kulaté šipky pro vynulování přejeďte doleva a zobrazíte počítadlo kol a čas každého kola.

QR kód



Na úvodní obrazovce přejeďte doleva a pak dolů, dokud nevidíte tuto ikonu. Klepnutím na tuto ikonu otevřete tuto možnost.

Nyní uvidíte QR kód. Naskenujte ho pomocí aplikace FunHealth pro spárování zařízení s vaším chytrým telefonem a aplikací FunHealth.

Nastavení



Rychlý způsob: Přejeďte nahoru na úvodní obrazovce a klepněte na ikonu ozubeného kola.

Také zde můžete zapnout režim Nerušit (půlměsíc), změnit jas obrazovky (slunce), zamknout obrazovku (zámek), otevřít nastavení (ozubené kolo) a spustit hledání telefonu (telefon).

Další způsob: Na úvodní obrazovce přejeďte doleva a pak dolů, dokud nevidíte tuto ikonu. Klepnutím na tuto ikonu otevřete tuto možnost.

Zde můžete vidět nastavený jas obrazovky, dobu zapnutí obrazovky, sílu vibrací, dobu sezení, můžete zde resetovat hodinky a zobrazit systémové informace.

Vypnutí

Držte tlačítko (2) po dobu 3 vteřin (displej musí být zapnutý). Hodinky zobrazí možnost Restartovat nebo Vypnout. Zvolte možnost Restartovat pro restartování hodinek. Zvolte možnost Vypnout pro vypnutí hodinek. Pokud nezvolíte ani jednu z možností, zobrazí ze znovu úvodní obrazovka.

Rady

- Připojení Bluetooth se odpojí, jakmile zařízení překročí určitou vzdálenost.
- Pokud připojení Bluetooth nefunguje déle než 5 minut, zkuste se znovu připojit.
- Před připojením náramku k jinému účtu je třeba jej odhlásit od aktuálního účtu a chytrého telefonu.
- Pokud náramek nelze rozsvítit, připojte jej k nabíječce.

Bezpečnostní pokyny

- Opětné sestavení nebo úprava produktu zhoršuje jeho bezpečnost.
- Veškeré úpravy a opravy zařízení nebo příslušenství musí být provedeny výrobcem nebo osobami výslovně pověřenými výrobcem.
- Nikdy produkt sami neotvírejte ani neopravujte!
- S produktem zacházejte opatrně. Může být poškozen úderem nebo dokonce pádem z nízké výšky.
- Chraňte produkt před vlhkostí a extrémním teplem.
- Výrobek nikdy neponořujte do vody nebo jiných tekutin.
- Technické specifikace se mohou změnit bez předchozího upozornění.
- Baterii nikdy nezahřívejte na teplotu nad 60°C a nevhazujte ji do ohně, nebezpečí výbuchu/požáru!
- Baterii nezkratujte.
- Nevystavujte baterii mechanickému namáhání. Vyvarujte se pádu, nárazům, ohýbání, kroucení nebo řezání baterie.
- V případě přehřátí baterie okamžitě přerušete nabíjení. Baterie, která se během nabíjení přehřeje nebo zdeformuje, je vadná a neměla by se dále používat.
- Nikdy nevybíjejte baterii úplně, protože se tím zkracuje její životnost.
- Pokud je třeba baterii uložit, doporučuje se, aby byla uložena ve stavu 30% své nabíjecí kapacity. Skladujte mimo přímé sluneční světlo. Ideální skladovací teplota: 10–20°C.
- Výrobek uchovávejte mimo dosah malých dětí.

Likvidace

Staré elektrické spotřebiče z domácností

- Pokud již nechcete výrobek používat, předejte jej bezplatně na veřejném sběrném místě pro staré elektrické spotřebiče.
- Staré elektrické spotřebiče nesmí být nikdy ukládány do nádob na komunální odpad.

Další instrukce k likvidaci

- Starý elektrický spotřebič vraťte tak, aby nedošlo k narušení jeho následného opětovného použití nebo recyklace. Baterie je nutné předem vyjmout a je třeba zabránit poškození nádob obsahujících škodlivé kapaliny.
- Staré elektrické spotřebiče mohou obsahovat škodlivé látky. Pokud se zařízením zacházíte nesprávně nebo je poškozeno, může to při pozdější recyklaci vést k poškození zdraví nebo kontaminaci vody a půdy.



Produkty označené tímto symbolem splňují všechny příslušné předpisy Společenství Evropského hospodářského prostoru.

Společnost Technaxx Deutschland GmbH & Co KG vydala „prohlášení o shodě“ v souladu s příslušnými směrnicemi a příslušnými normami. byl vytvořen. Toto lze kdykoli zobrazit na vyžádání.



Upozornění týkající se bezpečnosti a likvidace baterií: Uchovávat mimo dosah dětí. Pokud dítě omylem baterii(e) spolkne, neprodleně vyhledat lékaře nebo nemocnici! Věnovat pozornost předepsané polaritě **(+)** a **(-)** baterií! Vyměňovat pouze celou sadu baterií; nepoužívat současně staré a nové baterie nebo baterie různého typu. Baterie nikdy nezkratovat, neotvírat, nedeformovat a nenabíjet! **Nebezpečí poranění!** Nevhazovat baterie do ohně. **Nebezpečí výbuchu!** Použité baterie ihned vyjmout z přístroje a pokud nebudou po dlouhou dobu používány, zlikvidovat je.

Baterie lze po použití v maloobchodě bezplatně vrátit. Koncový uživatel je ze zákona povinen vrátit použité baterie. Oddělený sběr a recyklace starých baterií pro životní prostředí a zdraví. Před likvidací zařízení vyjměte baterie.



Pokyny pro ochranu životního prostředí: Obalové materiály jsou suroviny a lze je opět použít. Obaly oddělit podle jejich druhu a v zájmu ochrany životního prostředí zajistit jejich likvidaci podle předpisů. Vyřazené přístroje a baterie nepatří do domovního odpadu! Odborně se musejí zlikvidovat i staré přístroje a baterie! **Čištění:** Chraňte zařízení před znečištěním a kontaminací (použijte čistý hadřík). Nepoužívejte hrubé či drsné materiály, rozpouštědla, jiné agresivní čističe. Zařízení po vyčištění otřete. **Distributor:** Technaxx Deutschland GmbH & Co.KG, Kruppstr. 105, 60388 Frankfurt a.M., Německo