

Technaxx

Mini DVB-T Stick S6

Uživatelský manuál

Prohlášení o shodě pro externí mini DVB-T tuner S6 naleznete na následující internetové adrese:

www.technaxx.de/konformitätserklärung/mini_dvbt_stick_s6

Tímto externím DVB-T tunerem přeměníte váš notebook v přenosné multimediální centrum.

Vlastnosti

- televizní programy DVB-T TV můžete sledovat kdykoliv a kdekoliv
- individuální přizpůsobení správy kanálů
- funkce časového posunu a programovatelné nahrávání
- EPG (Electronic Programming Guide) elektronický programový průvodce
- podporuje rozlišení HDTV až do 1920x1200 a poměru stran 16:9 / 16:10 / 4:3
- nahrávání a záznam Video/Audio, snímání obrázků

Technická specifikace

TV Tuner	TV 48.25 ~ 863.25 MHz plně vyhovuje DVB-T Šířka kanálu: 6 Mhz, 7 Mhz, 8 Mhz COFDM, 16-QAM, 64-QAM
Vysoké rozlišení TV (HDTV)	480i / 480p / 720p / 1080i
Vstupní konektory	75Ω TV/FM anténní vstup
Rozhraní	Podporuje rozhraní USB 2.0
Operační systém	Windows 7 (32 nebo 64 bit) / Vista / XP (není kompatibilní s MAC)

Systémové požadavky

- Intel Pentium IV 2.4GHz nebo ekvivalentní procesor AMD
- Grafická karta s 16MB DDR a s podporou Microsoft DirectX 9.0c (pro Windows Vista je doporučeno 128MB DDR)
- zvuková karta kompatibilní s DirectSound
- 512MB RAM (pro Vista je doporučené 768MB)
- Windows7 (32 nebo 64bit) / XP / Vista
- dostupné rozhraní USB 2.0
- minimální prostor na pevném disku: 10GB
- mechanika CD/DVD ROM

Obsah balení: tuner Mini DVB-T S6, anténa DVB-T, dálkové ovládání, CD s aplikací a ovladači, Uživatelský manuál

1. Instalace softwaru a ovladačů

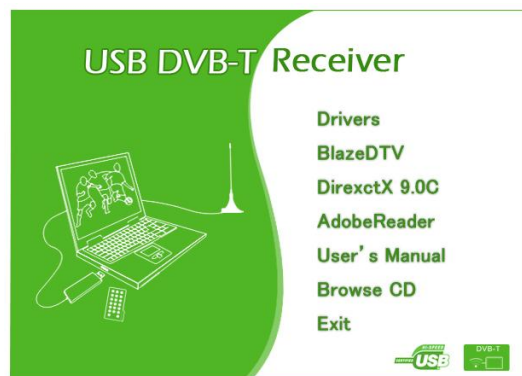
(Ujistěte se, že DVB-T tuner S6 připojen)

Krok 1: Zrušte průvodce instalace nového zařízení "Cancel"



Po nastartování Windows se spustí průvodce nového zařízení. Zvolte "Cancel" – Zrušit. Ovladače budou instalovány automaticky při instalaci programového vybavení.

Krok 2: Spustíte instalaci DVB-T z CD-ROM

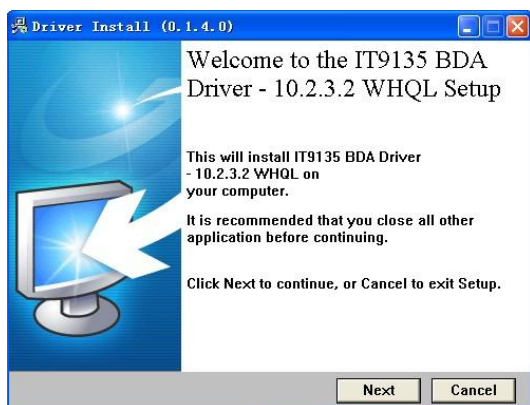


Vložte CD-ROM s ovladači DVB-T do CD-ROM mechaniky. Objeví se uvítací obrazovka. V případě, že se tato obrazovka neobjeví, naleznete na CD-ROM složku DVB-T.



Případně můžete instalaci spustit dvojitým poklepnutím na program "autorun.exe", který naleznete na CD-ROM v adresáři DVB-T.

Krok 3: Instalace ovladačů



Zvolte "Ovladače" ("Drivers") a poté se řiďte pokyny na obrazovce.

Klikněte na políčko Další ("Next").



Klikněte na tlačítko Konec ("Finish").

Krok 4: Instalace softwaru



Na vstupní obrazovce instalace softwaru vyberte "BlazeDTV6.0" a pokračujte v instalaci podle pokynů na obrazovce.

Klikněte na Pokračovat ("Next").



Klikněte na Pokračovat ("Next").

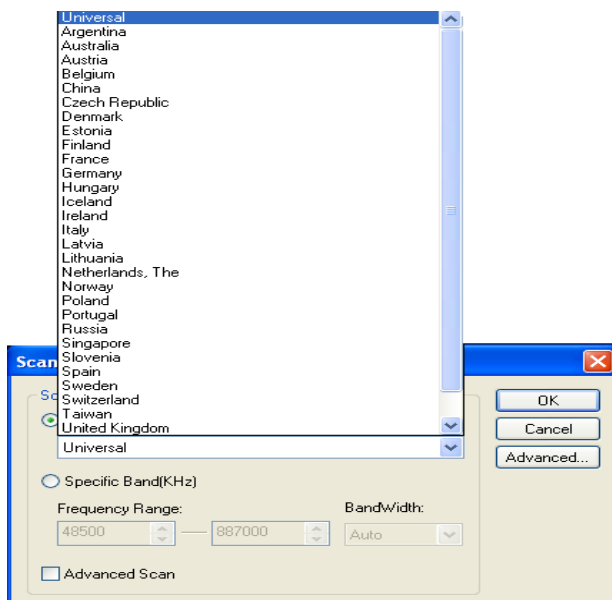
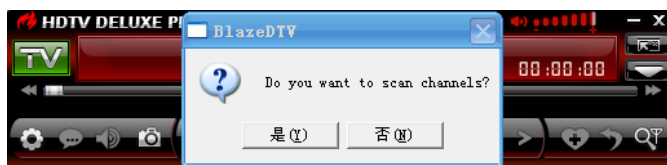
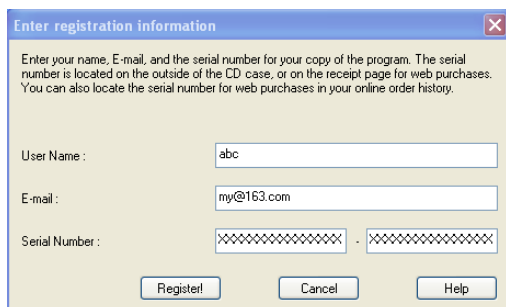


Klikněte na tlačítko Konec ("Finish").

2. Vyhledávání kanálů

2.1. Automatické vyhledávání kanálů

Pokud máte připojené zařízení HDTV nebo máte DVB-T tuner S6 připojen k počítači a současně jsou ovladače tuneru správně instalovány, tak se po spuštění programu BlazeVideo HDTV Player objeví okno vyzývající k vyhledávání kanálů. Klikněte na tlačítko Ano (Yes). Vyhledávací okno vás vyzve k zadání dalších parametrů.



Krok 1: Klikněte a zvolte funkci vyhledávání ("Scan Function") pod políčkem výběr regionu ("Region Scan").

Krok 2: Zvolte vaši lokální oblast (**Poznámka:** Pokud nemůžete vaši oblast najít v nabízeném výběru, zvolte "6,7,8" MHz ve volbě: volba šířky pásma "Bandwidth" option).

Krok 3: klikněte na tlačítko "OK".

2.2. Manuální vyhledávání kanálů (klikněte na tento symbol)

Na pokročilém TV panelu → klikněte na výše uvedený symbol
V okně EPG_Channels → klikněte na výše uvedený symbol
Zvolte okno DTV → klikněte na tlačítko vyhledat ("Scan") ve volbě zdroje signálu ("DTV Source")

Zrušení vyhledávání: Vyhledávání zastavíte klikem na tlačítko přerušit ("Abort"). Doporučujeme, alespoň jeden krát vyhledávání přerušit.

Dálkové ovládání (více funkční a bezdrátové)

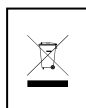


Power 	Zapne a vypne TV
Timeshift 	Spustí časový posuv
REC 	Záznam právě vysílaného TV programu
	Výběr kanálů
VOL 	Nastavení hlasitosti
CH 	Přepínání mezi TV kanály
Size 	Zobrazení celé obrazovky/normální obrazovky
RET 	Návrat zpět k předcházejícímu kanálu / zrušení funkce časového posuvu
Stop 	Ukončení nahrávání / zrušení funkce časového posuvu / konec přehrávání

Bezpečnostní pokyny pro nakládání s použitými bateriemi:

- baterie odstraňte z dosahu malých dětí, v případě+, že dítě náhodně vdechne baterie, neprodleně s dítětem navštivte nemocnici
- baterie nikdy nezkratujte
- baterie do přístroje vkládejte se správnou polaritou (+), (-)! Vždy vyměňujte všechny baterie, nemíchejte staré a nové baterie ani baterie různých typů.
- Kryt baterií nikdy násilně neotevírejte! Existuje riziko zranění potřísněním vyteklým elektrolytem
- Nikdy baterie nevhazujte do ohně – nebezpečí výbuchu!
- Baterie z přístroje vyjměte, pokud přístroj nebudete delší dobu používat!

Pokyny pro ochranu životního prostředí



Obalový materiál je vyroben z recyklovatelných surovin. Rozdělte balicí materiály podle typu a odložte je do nádob k tomuto účelu vyhrazených. Nevyhazujte staré/nefunkční přístroje do komunálního odpadu. Více informací o likvidaci elektronických zařízení získáte na obecním úřadě. Likvidujte odpad profesionálně! Nevyhazujte staré/nefunkční baterie do komunálního odpadu. Životní prostředí vám bude vděčné.

Čištění: Chraňte přístroj před nečistotami a prachem. Čištění provádějte pouze suchou, čistou tkaninou, nepoužívejte hrubé/ostré materiály. **NEPOUŽÍVEJTE** rozpouštědla ani agresivní čisticí prostředky. Po vyčištění přístroj do sucha vytřete.

Důležitá poznámka: Pokud vám z baterií unikne elektrolyt, do sucha vytřete bateriový prostor a vložte nové baterie!

Překlad manuálu vydala firma Diskus s r.o. dne 14. 11. 2011

© Diskus 2011